



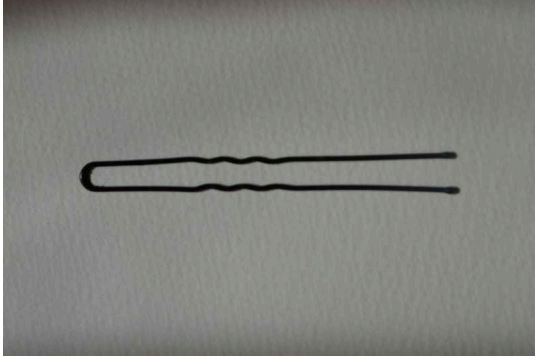
Fond de teint, poudre libre, blush,

Fard à paupières tons beige, marron + eye liner + mascara + lumineur pour les yeux

Faire le contour de bouche au crayon + rouge à lèvres tons naturel beige, rosé,

Nécessaire pour faire un chignon :

- un élastique à cheveux
- des épingles à chignon
 - des pinces plates
- un filet (de la couleur des cheveux)
 - une brosse à cheveux
- gel et laque fixation forte à ultra forte



Épingle à chignon



Épingle plate



Filet à chignons

1 : Commencer par faire une queue de cheval bien au milieu. (Les cheveux doivent être bien tirés avec du gel et / ou de la laque fixation forte et aucune mèche ne doit dépasser).

2 : Enrouler la queue autour de l'élastique en suivant bien le crâne. (Mais pas trop serré sinon le chignon remonte disgracieusement).

3 : Poser le filet autour du chignon.

4 : Piquer le tour du chignon avec des épingles à chignon.

5 : Poser des pinces plates sur les mèches rebelles.